

## NT 22/1 L

L'aspirateur eau et poussières NT 22/1 L est équipé du décolmatage semi-automatique du filtre. Son faible poids et ses dimensions compactes en font l'outil idéal des artisans.



### Référence

1.378-600.0

- Décolmatage semi-automatique du filtre
- Tuyau d'aspiration dans le port de la tête de la machine
- Filtre cartouche en PES insensible à l'humidité

### Caractéristiques techniques

Code EAN		4054278287928
Type de courant	Ph / V / Hz	1 / 220 - 240 / 50 - 60
Débit d'air	l/s	72
Dépression	mbar / kPa	249 / 24,9
Capacité de la cuve	l	22
Matériau de la cuve		Plastique
Puissance absorbée	W	max. 1300
Diamètre nominal standard		DN 35
Longueur du câble	m	6
Niveau de pression acoustique	dB (A)	71
Poids sans accessoires	kg	5,7
Poids avec emballage	kg	8,2
Dimensions (L × l × H)	mm	380 × 370 × 480

### Équipement

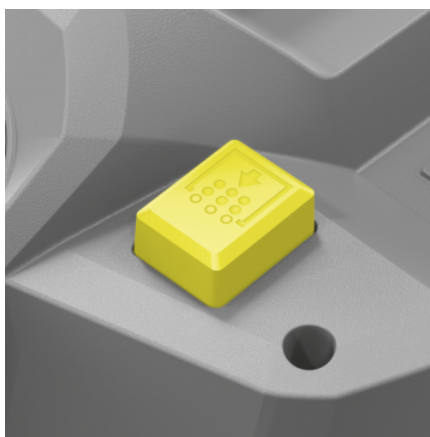
Flexible d'aspiration	m	1,9 / avec coude
Tube d'aspiration	Pièce(s) × mm	2 × 505 / Plastique
Sac filtrant	Pièce(s)	1 / Non tissé
Suceur eau et poussières	mm	300
Buse de fentes		■
Filtre à cartouche		PES
Nettoyage du filtre		Nettoyage semi-automatique du filtre Ap
Indice de protection		II
Roulette avec frein		■

■ Standard.



## Léger et dimensions compactes

- La machine est simple à transporter et à stocker.



## Décolmatage semi-automatique du filtre

- Le décolmatage semi-automatique du filtre maintient constamment la puissance d'aspiration à un niveau élevé.



## Filtre cartouche en PES insensible à l'humidité

- Possibilité de passer de l'aspiration sèche à l'aspiration humide sans sécher le filtre à cartouche PES.
- Filtre PES lavable.

## ACCESSOIRES POUR NT 22/1 L 1.378-600.0



	Référence	Descriptif	
<b>FILTRE CARTOUCHE</b>			
<b>Filtre cartouche PES</b>			
Filtre à cartouche emballé PES	1	2.889-219.0	■
<b>COUDES</b>			
<b>Coude, plastique</b>			
Coude emballé NW35 1K	2	2.889-199.0	■
Coude conducteur électrique emballé NW35	3	2.889-148.0	□
Coude complet emballé NW35 2K	4	2.889-168.0	□
Coude emballé NW35 2K	5	2.889-170.0	□
<b>SUCEURS</b>			
<b>Suceurs pour sols</b>			
Buse de sol emballé NT Entry Class DN35	6	2.899-811.0	■
Buse pour sol humide/sec, plastique avancé, DN 35	7	2.889-152.0	□
<b>Suceurs à fentes</b>			
Buse pour fentes humide et sec emballé N	8	2.889-159.0	■
<b>Suceurs auto</b>			
Suceur voiture ergonomique, DN 35, 100 mm	9	2.889-356.0	□
Suceur voiture, DN 35, 90 mm	10	6.906-108.0	Plastique. □
<b>Suceurs caoutchouc, biseautés 45°</b>			
Suceur d'aspiration en caoutchouc, biseauté à 45° 35 mm × 220 mm	11	6.902-104.0	35 mm 220 mm. Permet d'aspirer sur les machines, résistant aux hydrocarbures. □
Suceur d'aspiration en caoutchouc, biseauté à 45° 40 mm × 220 mm	12	6.902-105.0	40 mm 220 mm. Permet d'aspirer sur les machines, résistant aux hydrocarbures. □
<b>TUBES D'ASPIRATION</b>			
<b>Tubes d'aspiration, plastique</b>			
Kit tuyau d'aspiration DN35 505mm	13	2.889-218.0	■
<b>Tubes d'aspiration, métal</b>			
Tuyau d'aspiration chromé NW35 - 505mm	14	6.902-074.0	□

■ Standard. □ Accessoires optionnels.

## ACCESSOIRES POUR NT 22/1 L 1.378-600.0



	Référence	Descriptif	
<b>FILTER BAGS</b>			
<b>Sacs filtrants matériau non tissé (trois épaisseurs)</b>			
Sacs filtrants en non-tissé, 5 x , NT 22/1	15	2.889-217.0	<input type="checkbox"/>
<b>FLEXIBLES D'ASPIRATION</b>			
<b>Flexibles d'aspiration avec système d'attache 2.0 (compatible avec les aspirateurs fabriqués à partir de 2017)</b>			
Tuyau flexible emballé NW35 2.5m	16	2.889-134.0	<input type="checkbox"/>
Tuyau flexible conducteur électrique emb	17	2.889-136.0	<input type="checkbox"/>
Tuyau de rallonge, T et NT, DN 35, longueur 2,5 m, clip 2.0, adaptateur de connexion	18	2.889-145.0	<input type="checkbox"/>
<b>RACCORDS DE JONCTION</b>			
<b>Manchon de raccordement C-DN (clip sur cône), électroconducteur</b>			
Raccord cône NW35	19	5.407-005.0	<input type="checkbox"/>
<b>Manchon de raccordement pour outils électroportatifs, raccord à clip</b>			
Manchon conducteur électrique emballé NW	20	2.889-151.0	<input type="checkbox"/>
<b>Manchon de raccordement pour outil électroportatif, vissable</b>			
Chapeau caoutchouc manchon	21	5.303-877.0	<input type="checkbox"/>
<b>AUTRES ACCESSOIRES NT</b>			
Buse de dépoussiérage	22	2.679-000.0	<input type="checkbox"/>
Adaptateur ancien emballé NW35	23	2.889-312.0	<input type="checkbox"/>
Raccord adaptateur électroconducteur	24	5.031-436.0	<input type="checkbox"/>
Adaptateur électroconducteur universel pour le raccordement d'anciens flexibles NT de diamètre nominal DN 35, 40 ou 50 avec le nouveau système d'accessoires pour les aspirateurs eau et poussières Kärcher.			

■ Standard. □ Accessoires optionnels.