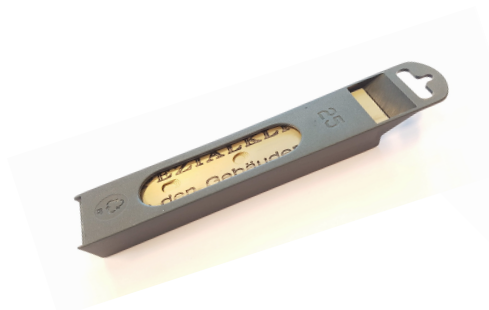


Les lames de rechange



Caractéristiques :

TYPE	REFERENCE	EPAISSEUR
Boite distributrice de lames pour vitres 100 mm	17751	0.2 mm
Lame de rechange pour sols 100 mm	17752	0.4 mm

Composition :

- Acier au carbone

Unité d'Expédition :

- 10 distributeurs de 25 lames par carton pour la référence 17751
- 8 paquets de 25 lames par carton pour la référence 17752

Utilisation :

- Sortir délicatement la lame
- Identifier les trous placés sur la lame afin de disposer correctement la lame dans le grattoir

Entretien :

- Possibilité de nettoyer les lames en les affutant à l'aide d'un papier solide abrasif très fin

Les points forts :

- Acier inoxydable
- Boîte distributrice facilitant l'extraction de la lame en toute sécurité et permettant de ranger les lames usagées dans le compartiment opposé