



# NEO' KLEEN

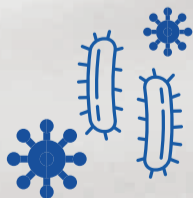
## LINGE'TABS TABLETTE DÉSINFECTANTE\* DE LAVAGE DU LINGE

### Propriétés

- Lessive désinfectante\* en tablette (bactéricide et levuricide) à action curative destinée au lavage et à la désinfection des textiles en environnement médical.
- Contribue à la réduction des poids transportés par l'augmentation en concentration des agents actifs et la réduction du poids des tablettes à efficacité identique, améliore le bilan-carbone au prorata du poids de linge lavé.
- Utilisable pour tous types de linge et de fibres (coton, polyester-coton) et à toutes températures (de 30°C à 95°C). Formule conçue pour une dissolution rapide de la pastille et une action immédiate des principes actifs à toutes températures, même en cycles de lavage courts (30 mn).
- Pouvoir détachant renforcé, activateur de blanchiment et azurants optiques pour un résultat parfait et une blancheur durable éclatante.
- Complexe d'enzymes actif sur les taches organiques et les taches grasses pour une propreté impeccable.
- Complexe d'agents anticalcaire synergisés pour prévenir du grisaillement d'un linge lors de lavages répétés en eau dure.
- Economique grâce à sa formulation concentrée et pré-dosée, évite le surdosage. Simple et sûre d'utilisation. Tablettes conditionnées en sachet protecteur individuel qui garantit une conservation parfaite et l'efficacité du produit.



**DÉTACHE  
SANS PRÉLAVAGE**



**BACTÉRICIDE  
SELON NORME  
EN 13727**



**LEVURICIDE  
SELON NORME  
EN 13624**



**EFFICACE DÈS  
BASSES  
TEMPÉRATURES**



**DISSOLUTION  
IMMÉDIATE**

**POIDS NET  
3,125 KG**



FABRIQUÉ EN FRANCE



NOUVELLE COMPAGNIE DES DÉTERGENTS ET DU SAVON DE MARSEILLE

66, CHEMIN DE SAINTE-MARTHE - 13014 MARSEILLE CEDEX - (F) FRANCE

TÉL. +33.(0)4.91.10.30.80 - FAX : +33 (0)4 91 58 21 34 - WWW.NCDSM.COM



## INFORMATIONS TECHNIQUES

### Mode d'emploi

- Trier le linge et respecter les indications et de températures de lavage conseillés pour chaque textile.
- Laver à part les articles de couleur qui risquent de déteindre. Ne pas laver les articles portant le symbole
- Respecter la dose de détergent préconisée afin de respecter l'environnement et limiter les rejets.
- Retirer toujours le sachet protecteur individuel avant d'introduire la(es) tablette(s) dans la machine dans la machine. Laver entre 30°C et 95°C pour le linge blanc et entre 30°C à 60°C pour le linge de couleur.
- Désinfection du linge : laver à 40 °C et utiliser un programme avec pré-lavage, introduire la dose « pré-lavage » directement dans le tambour de la machine avant le linge et la dose « lavage » dans le tiroir à détergent de la machine. Pour une action levuricide, choisir un programme de lavage à 50 °C.
- Pour les synthétiques et textiles fragiles : utiliser une lessive spécifique ou diminuer fortement la dose. En eau dure, ajouter une pastille anticalcaire (réf.103100) plutôt que d'augmenter la dose de lessive utilisée.

### Désinfection du linge en machine

Laver le linge à une température minimale de 40 °C à la dose minimale de 5 g de lessive pour 1L d'eau dans le bain de lavage. Consulter le manuel du fabricant de votre lave-linge pour connaître le volume d'eau consommé pour un cycle de lavage (10 L d'eau pour une charge de 4,5 kg de linge sec, soit un rapport de bain de 2,20 : 1 dans les lave-linge récents) et vous assurer du nombre de tablettes à utiliser pour obtenir l'effet désinfectant recherché. Utiliser un cycle de lavage assez long pour obtenir le temps de contact préconisé (au minimum 30 mn).

### Dose d'emploi

Utiliser les doses recommandées en fonction de l'objectif recherché : lavage ou lavage et désinfection.

	LAVAGE DU LINGE		DÉSINFECTION DU LINGE	
	LINGE SALE	LINGE TRÈS SALE	LINGE SALE	LINGE TRÈS SALE
Programme avec pré-lavage	Eau douce ou peu dure	Eau dure ou très dure	Eau douce ou peu dure	Eau dure ou très dure
pré-lavage	-	●	●	●
lavage	●	●	●	●●
Programme sans pré-lavage				
lavage	●	●●	●●	●●

Dose pour 4 à 5 kg de linge sec, pour une machine de 8 à 10 kg, ajouter une tablette en cycle de lavage

### Précautions d'emploi

**DANGER.** Contient (EC 239-707-6) CARBONATE DE SODIUM PEROXYHYDRATÉ ; (EC 237-623-4) DISODIUM DISILICATE ; (EC 270-115-0) BENZENESULFONIC ACID, C10-13-ALKYL DERIVS., SODIUM SALTS ; (EC 215-687-4) SILICIC ACID, SODIUM SALT

Provoque une irritation cutanée.

Provoque de graves lésions des yeux.

Produit dangereux, respectez les précautions d'emploi. Utilisez les biocides avec précaution. Avant toute utilisation, lisez l'étiquette et les informations concernant le produit.



**DANGER**

### Réglementation

**PRODUIT A USAGE BIOCIDÉ :** Formulation soumise à demande d'AMM sous le n° ISPA-BPF-592. Lessive désinfectante en tablette à action curative immédiate destinée à la désinfection des textiles en environnement médical, TP 02.

**ACTIF BIOCIDÉ :** Préparation à base de percarbonate de sodium (15 %) et tétraacétyléthylènediamine (4 %). 100g de poudre génère 2,45g d'acide peracétique in situ (n° CAS 79-21-0).

Pour une question de sécurité, ne pas réutiliser l'emballage vide. Recycler ou éliminer de préférence par un collecteur ou une entreprise agréée. **Date limite de Péréption et n° de lot : voir sur l'emballage.**

#### EFFICACITES MICROBIOCIDES

- Bactéricide selon EN 13727, en 30 mn et à 40°C, à 2 g/l (en conditions de propreté) et à 5 g/L (en conditions de saleté)
- Levuricide selon EN 13624, en 30 mn et à 60°C, à 2 g/l (en conditions de propreté) et à 5 g/L (en conditions de saleté)

**REGLEMENT CE N°648/2004 – 907/2006 :** 5% ou plus, mais moins de 15% : agents de surfaces anioniques, agents de blanchiment oxygénés, zéolites ; moins de 5% de : phosphonates, agents de surface non ioniques, savon, polycarboxylates. Egalement : enzymes (protéase, amylase, lipase, mannanase), azurants optiques, parfums (fragrances allergisantes : amyl cinnamal, limonène).

### Informations logistiques

Unité de vente	Sac de 3,125 kg
Référence	253201
EAN13	3 519 592 532 013
Dimensions (h x l x p) en mm	286 x 196 x 266
PCB	Colis de 2
Nombre couches par colis	5 couches de 8
Nombre PCB par palette	40
Nombre d'unité de vente par palette	80
Dimensions (L x l x h) en mm	400 x 295 x 275
Poids net PCB	6,25 kg
Poids brut PCB	7,15 kg
Soumis à TGAP	T1

### Caractéristiques

Aspect.....	tablette ronde
Couleur.....	bi-couche blanche et bleue
Contenu.....	125 doses de 25g
Odeur.....	florale
Emballage unitaire.....	sachet protecteur individuel
pH en sol. aqueuse à 1%.....	10,50 ± 0,50
Réglementation (CE) n°1272/2008 CLP.....	GHS 05 Danger
Stockage.....	hors gel et forte chaleur
Matériau emballage.....	PEHD
Recyclable.....	100%
Soumis à TGAP.....	T1